



Percorso Gara Age Group gara unica Uomini e Donne

Partenza: su Corso Principe di Piemonte, poi subito a dx su via conte rosso, alla fine della strada giro di boa pallino giallo e ritorno su via corso principe di piemonte direzione lungomare, alla fine del ponte giovanni XXIII si gira a dx, direzione oasi di Kufra al pallino arancione si torna indietro e davanti hotel le dune si gira a sx pallino celeste, per tornare alla zona cambio.





2^ frazione, Bike



Gli Atleti uscendo dalla zona cambio attraverso la strada in rosso che sarà strada di trasferimento, (questo percorso è di 7300 mt andata e ritorno) si porteranno sul percorso gara, in giallo, percorso da ripetere 2 volte, (totale 12,00 km) poi ritorneranno in zona cambio per la strada rossa, poseranno la bike e correranno la 3^ frazione gara

Strade interessate dalla Gara:

Piazza Mafalda di Savoia (zona cambio Bike allestimento il 18 Febbraio)

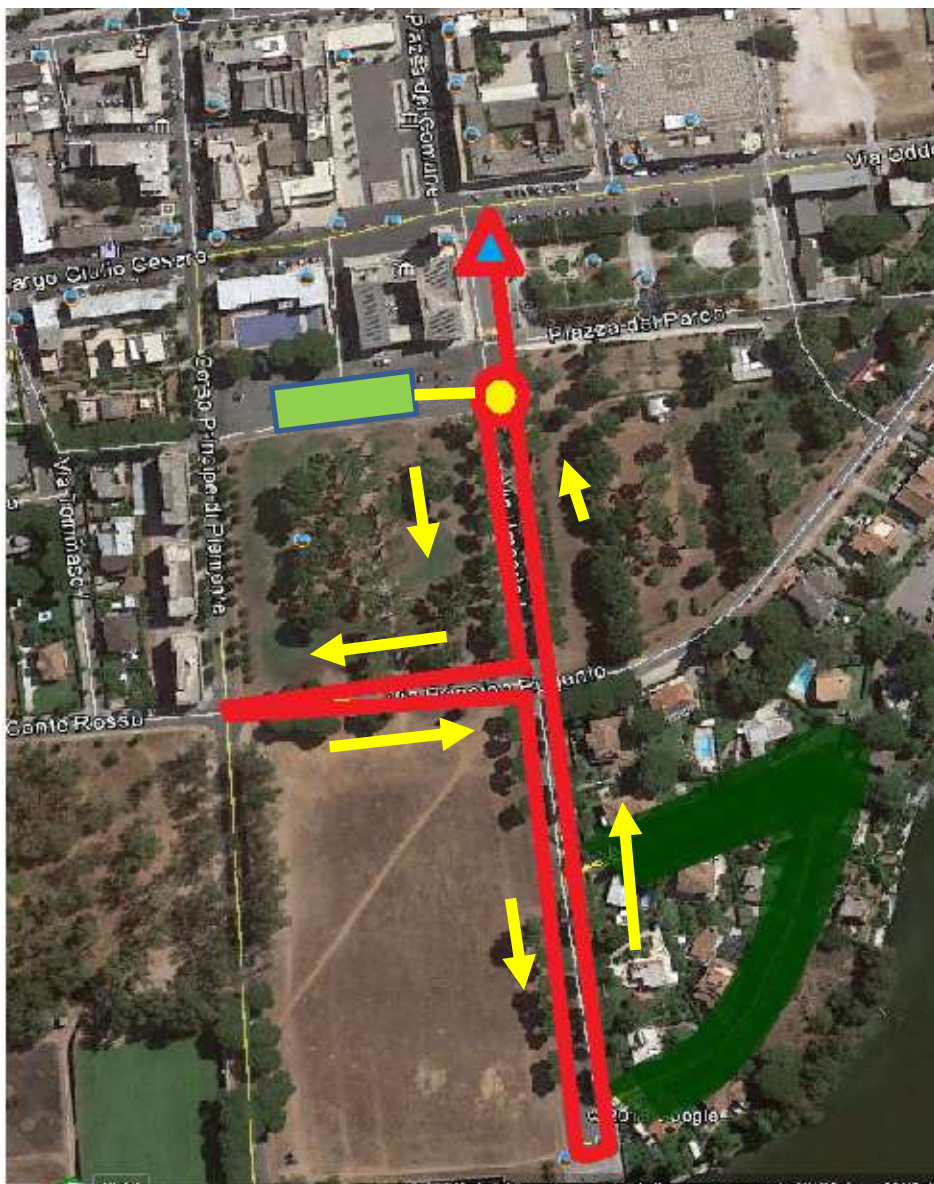
Via Principe Eugenio, Via Oddone, Via Napoli, Via Umberto I, Ponte Giovanni XIII, Lgm Direzione La Bufalara, si gira su via sant'Andrea, poi al bivio si gira a sx su diversivo nocchia (attenzione alle radici che provocano qualche dosso che segnaliamo con cartelli e vernice)

A.S.G.S. Associazione Sportiva Guida Sicura
Via Virginio Vespignani 5/7 - 00196 Roma Mobile 338 33 23 045
www.asgsitalia.com - asgsitalia@libero.it - asgsitalia@pec.it
massimiliano.zanetti@fastwebnet.it



si arriva a via di sacramento si gira a sx direzione lungomare su via di sacramento, dopo le 3 curve in leggera salita gireranno a sx sul Lungomare direzione Sabaudia, ripeteranno 2 volte queste strade, alla fine del 2° giro torneranno a Sabaudia in zona cambio.

3^ frazione, Run



Zona Cambio: rettangolo verde
Linea Rossa rientro zona cambio Bike
Linea Gialla uscita zona Cambio Run ,3 giri tot km 2,500 senso
antiorario pallino rosso/giallo giro di boa alla fine del 3° giro
Triangolo rosso/celeste Traguardo



Flussi Zona Cambio



Viola Zona Cambio:

**Linea Rossa rientro 1[^]
frazione Run**

**Linea Gialla uscita 2[^] frazione
Bike**

**Linea Celeste rientro
frazione Bike**

**Linea Verde uscita 3[^]
frazione Run**

Il Presidente ASGS
Massimiliano Zanetti